

Problemas de Conexão

Manual passo a passo para a identificação de um problema com a sua internet A S NET.

A A S Net ao longo dos seus 08 anos de serviços no ramo de provimento de acesso a internet, vem se transformando e se remodelando sempre com o intuito de melhor atender seus clientes, e por este motivo que nós viemos através deste manual, facilitar para nosso usuário de internet e ajudá-lo a resolver alguns problemas que impedem ou dificultam o acesso a internet, problemas estes que na maioria dos casos, são problemas de fácil solução.

Problemas mais comuns.

Não consigo abrir nenhuma página de internet, o que eu faço?

- 1. Primeiro passo: verifique a conexão de seus cabos, olhando primeiramente a fonte de alimentação de energia, se ela encontrasse adequadamente conectada na tomada ou no estabilizador de energia do seu computador e faça o seguinte procedimento:**

ESTABILIZADOR

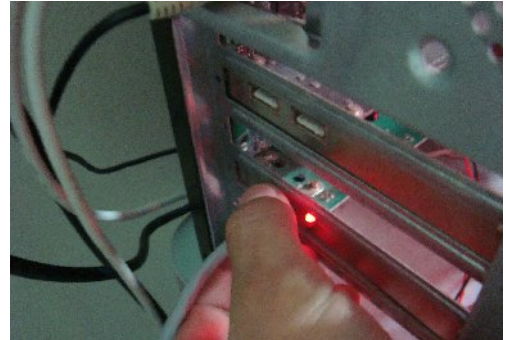


Desligue o rádio da tomada de energia, espere 15 segundos e religue o rádio, espere 2 minutos e conecte-se novamente.

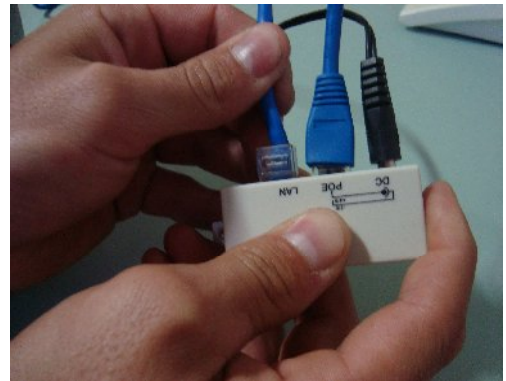
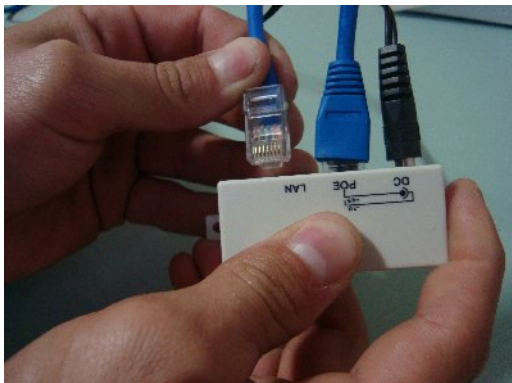
O uso do estabilizador ajuda a evitar este tipo de problema.

2. ***Segundo passo: verifique a conexão do cabo de rede, ele pode estar mal conectado na CPU do seu computador ou mal conectado ao POE.***



CPU



POE



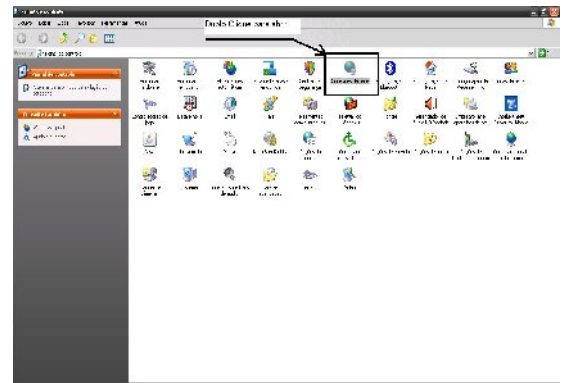
3. ***Terceiro passo verifique a sua placa de rede se ela está ativada ou desativada, estando desativada dê um duplo clique para ativar.***

A) Para chegar até a placa de rede no **WINDOWS XP** siga o seguinte caminho. Abra o menu **INICIAR**, a seguir clique em **Painel de Controle**, após isso clique em **Conexões de Rede**, assim abrirá a tela de conexões, para o ícone da conexão local estar ativado, ele deve estar da seguinte forma  , e quando estiver desativado aparecerá  .

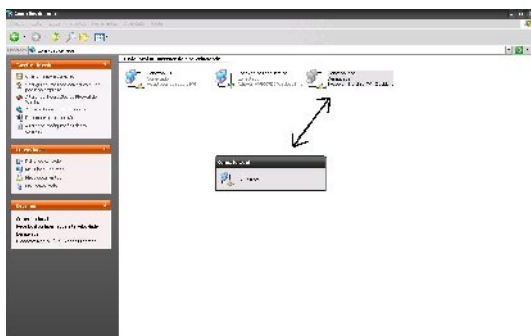
Primeiro Passo



Segundo Passo



Terceiro Passo



Dica extra, se aparecer este aviso em seu computador significa que seus cabos não estão corretamente ligados ou a sua antena não está ligada na energia elétrica.

